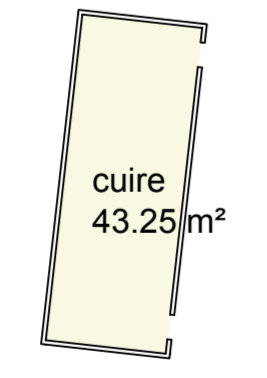
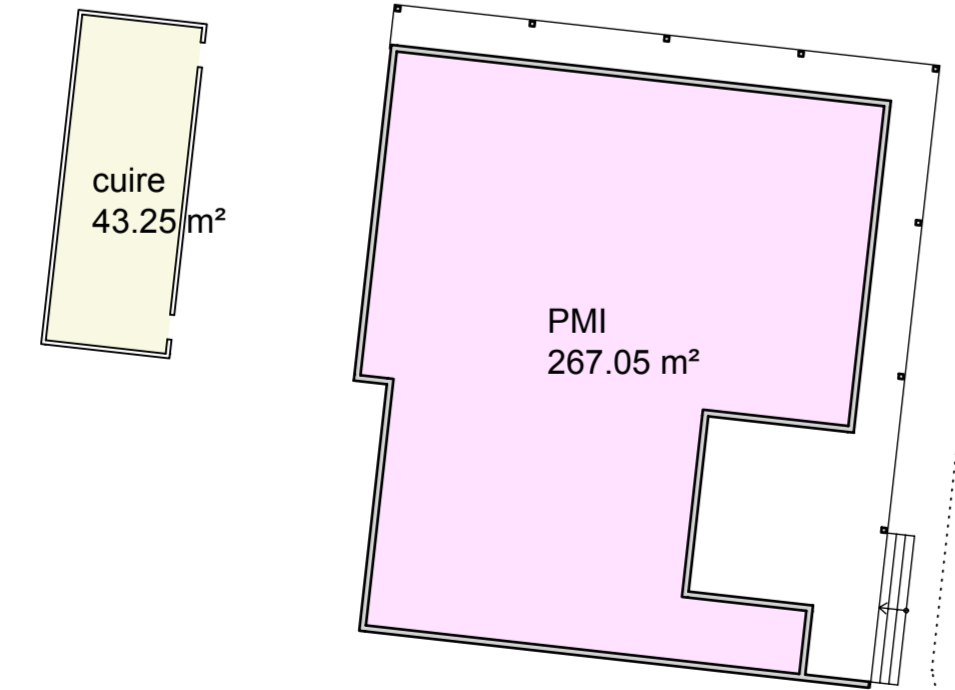
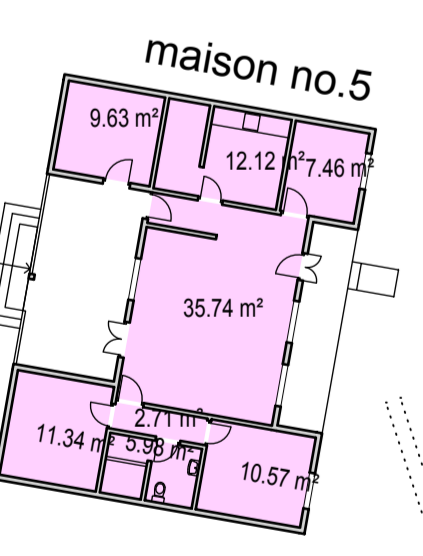


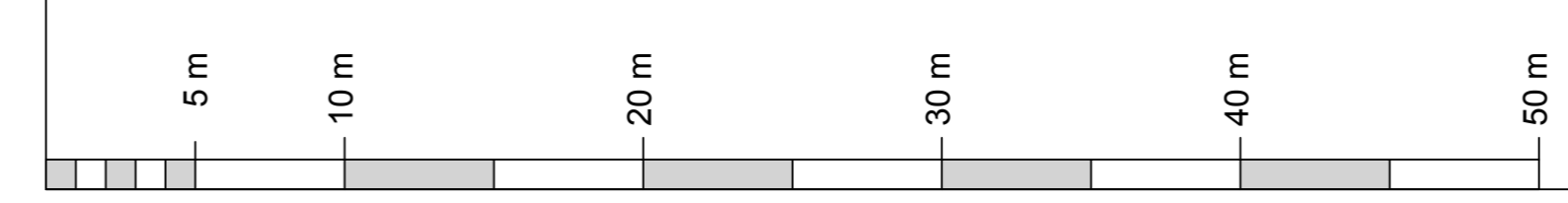
dépot	18,76 m <sup>2</sup>	dépot	18,76 m <sup>2</sup>
cuisine 1	24,27 m <sup>2</sup>	cuisine 2	24,27 m <sup>2</sup>



cuisine 1	41,00 m <sup>2</sup>	cuisine 1	41,00 m <sup>2</sup>
dépot	27,82 m <sup>2</sup>	dépot	27,82 m <sup>2</sup>



Hopital Protestante de Ndoungé  
Plan de réserves  
M 1:250  
1.Sept. 2013



**légende**

	abridor
	a.e. = armoire électrique
	bussoire
	rivière